



Over 80 countries

Since 1971



EC-12

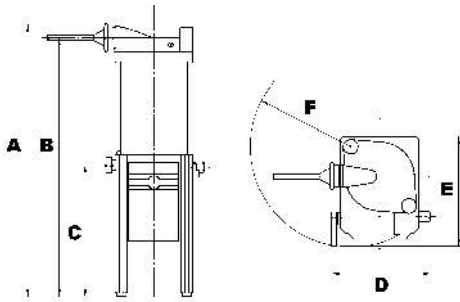


EM-20 / EM-30



EM-50





mm	A	B	C	D	E	F	L*	Kg*
EC-12	1055	1000	500	410	470	395	12	±10
EM-20	1110	1055	500	410	470	395	20	±18
EM-30	1205	1150	550	470	500	440	30	±28
EM-50	1248	1206	573	540	540	490	50	±48

\*: Capacidad cilindro / Cylinder capacity / Capacitat cilindre / Silindir kapasitesi / Вместимость цилиндра

**CARACTERÍSTICAS TÉCNICAS - TECHNICAL DATA - CARACTERISTIQUES TECHNIQUES - TEKNİK ÖZELLİKLER - ТЕХНИЧЕСКИЕ ХАРАКТЕРИСТИКИ**

	EC-12	EM-20	EM-30	EM-50
Motores - Motors - Motors - Motorlar - Моторы: III, 230-400V, 50 Hz II, 230V, 50 Hz	HP / kW HP / kW	0,6 / 0,44 1,0 / 0,74	1,25 / 0,92 1,5 / 1,10	1,75 / 1,29 2,5 / 1,84
Peso Neto - Net Weight - Pes Net - Net Ağırlık - Вес нетто:	Kg	70	90	134



(fig.2)



(fig.3)

(fig.4)



(fig.1)

**EMBOTIDORAS HIDRAULICAS**

Con depósito de aceite independiente.  
Velocidad y presión de trabajo regulables.  
Cilindro fijo con rectificado interior (máxima precisión de ajuste del pistón) (fig.1). Boca de salida suave evitando el embarre y pérdida de color de la carne.  
Descompresión automática del pistón al soltar la rodillera.  
Pistón de fácil desmontaje para su limpieza.  
Equipadas con 3 embudos inoxidables de 15, 20 y 30 mm de Ø. (Opción: 12, 24 y 43).  
Construcción en acero inox. Tapa y pistón en aluminio.

**OPCIONES:**

Tapa y pistón en acero inox.  
Paso y marcha automática (sólo motores trifásicos).  
Porcionador Manual (fig.2)  
Ruedas (fig.3) o Soporte antivuelco (fig.4).

**HYDRAULIC FILLERS/STUFFERS**

Equipped with independent oil tank.  
Adjustable speed and pressure.  
Fixed cylinder and piston machined to close tolerances (fig.1).  
A smooth exit avoids clogging and colour discolouration.  
Automatic piston decompression when the knee lever is released.  
Easily removed piston for cleaning.  
Supplied with 3 nozzles: 15, 20 and 30 mm Ø. (Option: 12, 24 and 43 mm).  
Construction: Made of stainless steel. Lid & piston made of aluminium.

**OPTIONS:**

Stainless steel lid and piston.  
Automatic on/off (three phase motors only).  
Manual portioner (fig.2)  
Set wheels (2 lockable) (fig.3) or anti-tilt trolley (fig.4).

**EMBOTIDORES HIDRAULIQUES**

Amb dipòsit d'oli independent.  
Velocitat i pressió de treball regulables.  
Cilindre fix amb rectificació interior (màxima precisió d'ajust del pistó) (fig.1).  
Boca de sortida suau evitant l'enfangui i la pèrdua de color de la carn.  
Descompressió automàtica del pistó en deixar anar la genollera.  
Pistó de fàcil desmuntatge per a la seva neteja.  
Equipades amb 3 embuts inoxidables de 15, 20 i 30 mm de Ø. (Opció: 12, 24 y 43).  
Construcció en acer inox. Tapa i pistó en alumini.

**OPCIONS:**

Tapa i pistó en acer inox.  
Aturada i marxa automàtica (només motors trifàsics).  
Porcionador manual (fig.2)  
Rodes (fig.3) o suport antibolc (fig.4)

**HİDROLİK DOLDURUCU/ŞİŞİRİCİ**

Bağımsız yağ deposu.  
Ayarlanabilir hız ve basınç.  
Yakın toleranslı silindir ve piston (Şekil 1).  
Düz çıkış, tıkanma ve renk bozulmasını önler.  
Diz kolu bırakılınca otomatik piston basınç azaltma işlemi.  
Temizlik için kolay çıkarılan piston.  
3 memeli: 15, 20 ve 30 mm Ø. (İsteğe bağlı: 12, 25 ve 43 mm).  
Yapım: paslanmaz çelik. Kapak ve piston alüminyum.

**İSTEĞE BAĞLI PARÇALAR:**

Paslanmaz çelik kapak ve piston.  
Otomatik açma/kapama (sadece üç fazlı motorlar).  
Manüel parça ayırıcı (Şekil 2)  
Ayarlı tekerlekler (2 kilitlenebilir) (Şekil 3) ya da eğilmez taşıyıcı (Şekil 4).

**ГИДРАВЛИЧЕСКИЕ КОЛБАСОНАПОЛНИТЕЛИ**

Независимая емкость для масла.  
Регулируемая скорость и давление.  
Неподвижный цилиндр с максимальным прилеганием поршня (рис.1).  
Выходное отверстие гладкое, предотвращает загрязнение и потерю цвета мяса.  
Автоматическая декомпрессия поршня при отпуске колена.  
Легко разбирающийся поршень, облегчающий мытье и чистку.  
Снабжены тремя нержавеющей воронками диаметром 15, 20 и 30 мм. (Дополнительно: 12, 24 и 43 мм).  
Выполнены из нержавеющей стали, крышка и поршень из алюминия.

**ОПЦИИ:**

Крышка и поршень из нержавеющей стали.  
Автоматический пуск и остановка (только трехфазные моторы).  
Ручной дозатор (рис. 2)  
Колеса (рис. 3) или коляска (рис. 4)



**EQUIPAMIENTOS CARNICOS, S.L.**  
Pol. Ind. "Coll de la Manyà" - Jaume Ferran, 1  
E-08403 Granollers (Barcelona) SPAIN  
www.mainca.com / e-mail: mainca@mainca.com  
Tel. (+34) 93 849 18 22 / Fax: (+34) 93 849 71 76

